



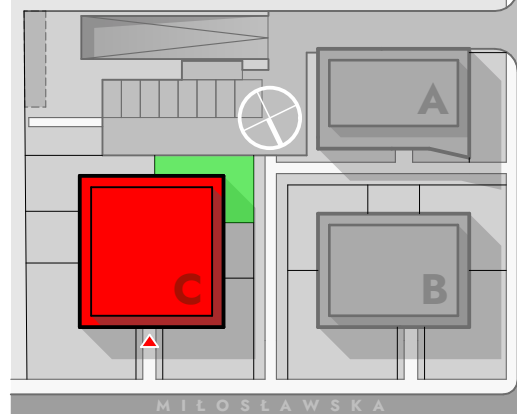
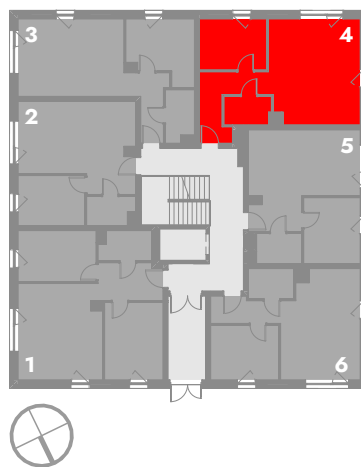
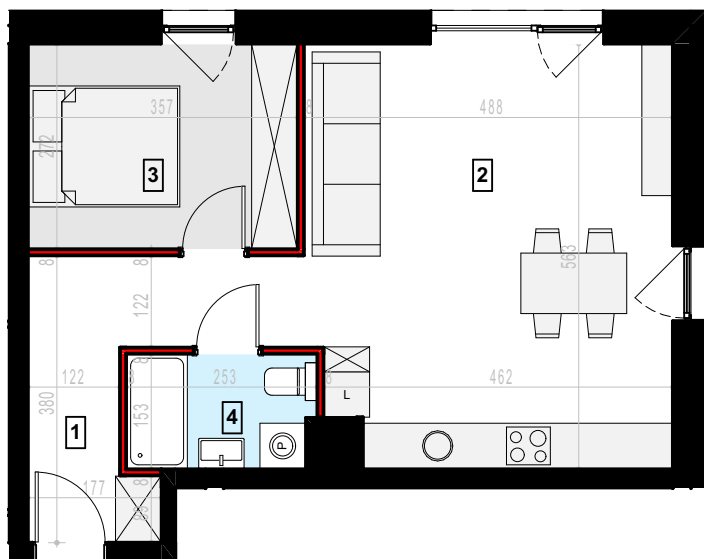
RODZINNA
Malta

BUDYNEK C
LOKAL MIESZKALNY NR C4, PARTER
POW. UŻYTKOWA

47,73 m²
OGRÓDEK 60,2m²

- | | |
|---------------------------|----------------------|
| 1. KOMUNIKACJA | 7,40 m ² |
| 2. SALON + ANEKS KUCHENNY | 27,05 m ² |
| 3. POKÓJ | 9,59 m ² |
| 4. ŁAZIENKA | 3,69 m ² |

RAZEM 47,73 m²
suma powierzchni użytkowej mieszkania



ściana nośna, kanały went. lub szacht instalacyjny - brak możliwości wyburzenia lub zmiany lokalizacji elementu

ściana działowa: rodzaj ściany wewnętrznej budynku, rozdzielająca pomieszczenia budynku, nie stanowiąca elementu konstrukcyjnego oraz nie posiadająca właściwości nośnych - możliwość wyburzenia lub przed ich postawieniem, podania własnych preferencji dotyczących lokalizacji elementu

Wymiary pomieszczeń, lokalizację przyborów sanitarnych i inne podano na podstawie projektu budowlanego. Powierzchnia jest obliczona w świetle pionowych przegród w stanie wykończonym, przy uwzględnieniu tynków i okładzin o grubości 1,5cm. Wymiary podane są w stanie bez wykończenia. W trakcie budowy mogą wystąpić różnice w stosunku do stanu zaprezentowanego w projekcie, wynikające ze specyfiki prac budowlanych.

Developer oświadcza, że załączone do Karty Loku materiały graficzne w postaci wizualizacji mają wyłącznie charakter demonstracyjny, a przedstawione w nich sposoby zagospodarowania lokalu oraz ogródka/balkonu/terasu (wykończenia, umeblowania oraz dekoracji), jak również wizualizacje zagospodarowania budynków oraz Terenu osiedla w zakresie części wspólnych nieruchomości, nie stanowią oferty w rozumieniu ustawy z dnia 23 kwietnia 1964 r. Kodeks cywilny (1), Dz.U. z 2019 r. poz.1145).

