



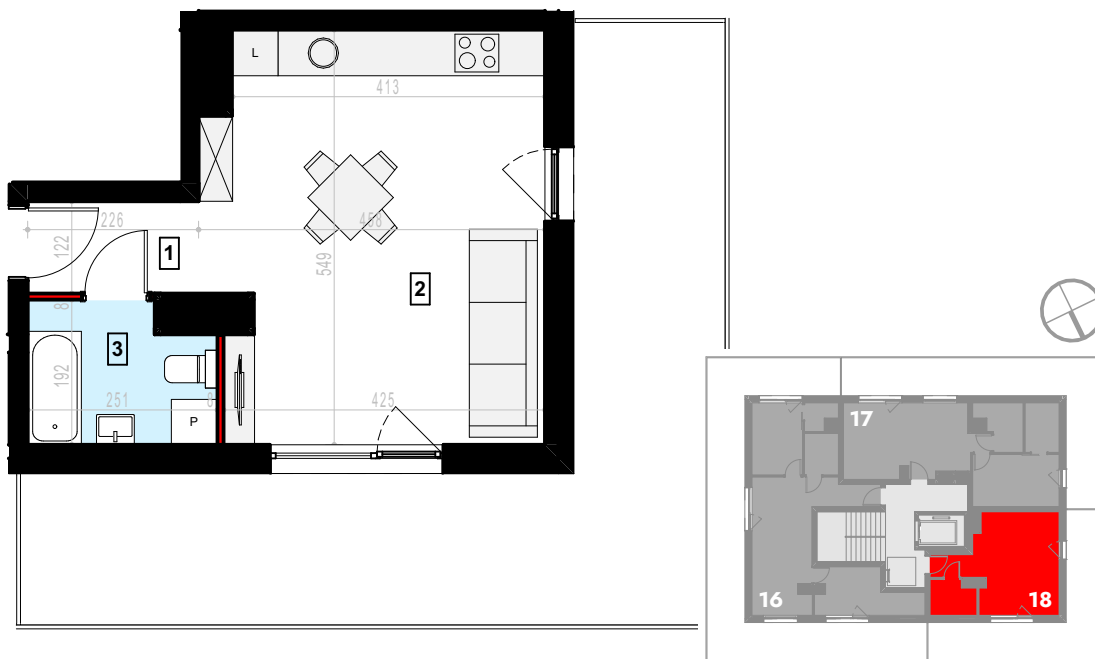
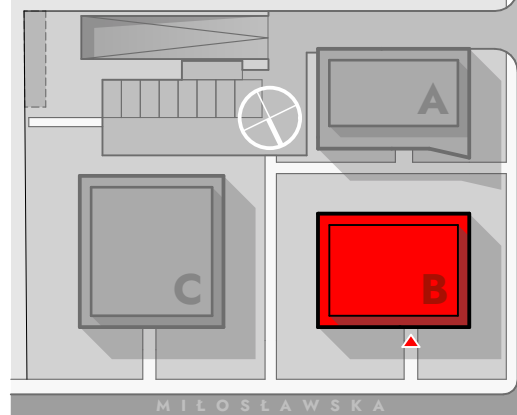
RODZINNA
Malta

BUDYNEK B
LOKAL MIESZKALNY NR B18, III PIĘTRO
POW. UŻYTKOWA

30,73 m²
TARAS 30,73m²

- 1. KOMUNIKACJA 2,71 m²
- 2. SALON+ANEKS KUCHENNY 23,65 m²
- 3. ŁAZIENKA 4,37 m²

RAZEM 30,73 m²
suma powierzchni użytkowej mieszkania



ściana nośna, kanały went. lub szacht instalacyjny - brak możliwości wyburzenia lub zmiany lokalizacji elementu

ściana działowa: rodzaj ściany wewnętrznej budynku, rozdzielająca pomieszczenia budynku, nie stanowiąca elementu konstrukcyjnego oraz nie posiadająca właściwości nośnych - możliwość wyburzenia lub przed ich postawieniem, podania własnych preferencji dotyczących lokalizacji elementu

Wymiary pomieszczeń, lokalizację przyborów sanitarnych i inne podano na podstawie projektu budowlanego. Powierzchnia jest obliczona w świetle pionowych przegród w stanie wykończonym, przy uwzględnieniu tynków i okładzin o grubości 1,5cm. Wymiary podane są w stanie bez wykończenia. W trakcie budowy mogą wystąpić różnice w stosunku do stanu zaprezentowanego w projekcie, wynikające ze specyfiki prac budowlanych.

Developer oświadcza, że załączone do Karty lokalu materiały graficzne w postaci wizualizacji mają wyłącznie charakter demonstracyjny, a przedstawione w nich sposoby zagospodarowania lokalu oraz ogrodek/balkonu/tarasu (wykończenia, umebłowania oraz dekoracji), jak również wizualizacje zagospodarowania budynków oraz terenu osiedla w zakresie części wspólnych nieruchomości, nie stanowią oferty w rozumieniu ustawy z dnia 23 kwietnia 1964 r. Kodeks cywilny (Lj, Dz.U. z 2019 r., poz. 1145).

