



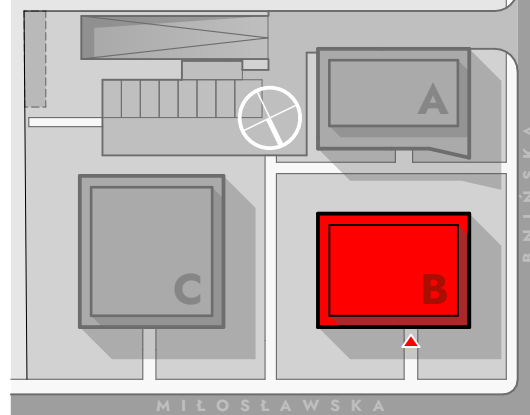
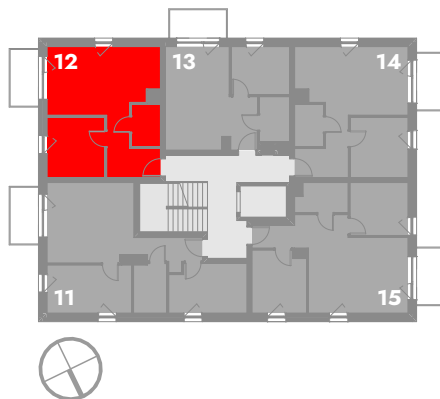
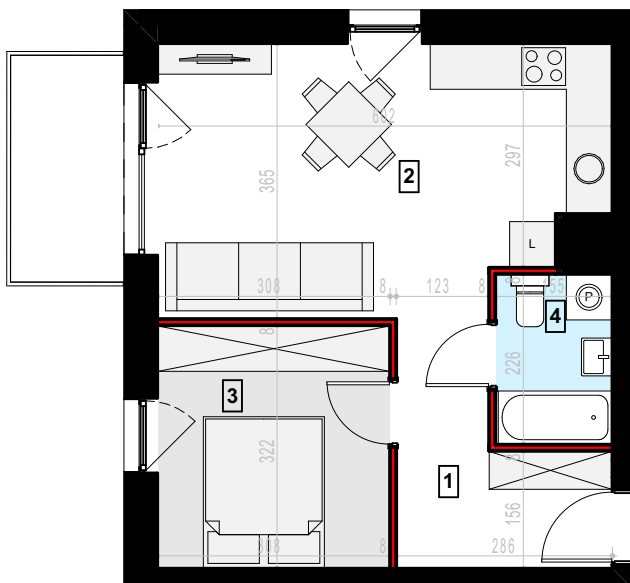
  
**RODZINNA**  
*Malta*

**BUDYNEK B**  
**LOKAL MIESZKALNY NR B12, II PIĘTRO**  
POW. UŻYTKOWA

**39,86 m<sup>2</sup>**  
BALKON 4,50m<sup>2</sup>

- |                           |                      |
|---------------------------|----------------------|
| 1. KOMUNIKACJA            | 6,50 m <sup>2</sup>  |
| 2. SALON + ANEKS KUCHENNY | 20,14 m <sup>2</sup> |
| 3. POKÓJ                  | 9,79 m <sup>2</sup>  |
| 4. ŁAZIENKA               | 3,43 m <sup>2</sup>  |

**RAZEM** **39,86 m<sup>2</sup>**  
suma powierzchni użytkowej mieszkania



 ściana nośna, kanały went. lub szacht instalacyjny; brak możliwości wyburzenia lub zmiany lokalizacji elementu

 ściana działowa: rodzaj ściany wewnętrznej budynku, rozdzielająca pomieszczenia budynku, nie stanowiąca elementu konstrukcyjnego oraz nie posiadająca właściwości nośnych - możliwość wyburzenia lub przed ich postawieniem, podania własnych preferencji dotyczących lokalizacji elementu

Wymiary pomieszczeń, lokalizację przyborów sanitarnych i inne podano na podstawie projektu budowlanego. Powierzchnia jest obliczona w świetle pionowych przegród w stanie wykończonym, przy uwzględnieniu tynków i okładzin o grubości 1,5cm. Wymiary podane są w stanie bez wykończenia. W trakcie budowy mogą wystąpić różnice w stosunku do stanu zaprezentowanego w projekcie, wynikające ze specyfiki prac budowlanych.

Developer oświadcza, że załączone do Karty lokalu materiały graficzne w postaci wizualizacji mają wyłącznie charakter demonstracyjny, a przedstawione w nich sposoby zagospodarowania lokalu oraz ogrodek/balkonu/terasu (wykończenia, umebłowania oraz dekoracji), jak również wizualizacje zagospodarowania budynków oraz terenu osiedla w zakresie części wspólnych nieruchomości, nie stanowią oferty w rozumieniu ustawy z dnia 23 kwietnia 1964 r. Kodeks cywilny (1), Dz.U. z 2019 r., poz. 1145).

